

女性部は同友会の会員およびその企業や会員に關する全女性が気軽に参加できる会です。

# 東京中小企業家同友会 女性部ニュース 2002年夏号

No.47  
8/31 発行

発行責任者 東京中小企業家同友会女性部 Tel 03-5953-5671

URL http://www.tokyo.doyu.jp

女性部部长・森 裕子 hmori@8080.co.jp



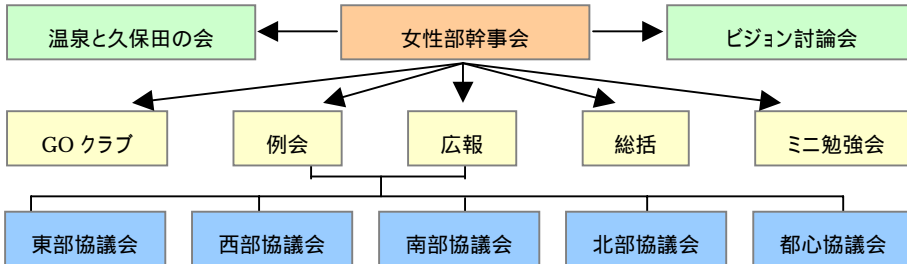
## 2002年 女性部活動スローガン

恥をかって 汗をかって 心をこめて

### 女性部例会方針

今年度から女性部は同友会と同じ組織を使って、各ブロックに分かれ例会活動を運営していくように、組織されました。又、広報も下記の組織により、新しい人材の発掘及び、広がりのある、運営を目指します。(組織図参照)

<五嶋八重子氏>



<司会者 栗田美登氏>



<会場風景>

(東部 2月国際フォーラムにて女性経営者のビジネス交流会) (西部 9月後藤社長出版記念会 1200人規模大例会)  
(南部 11研品川支部共済) (北部 6月経営指針講) (都心 8月おしゃれで元気で明るい女性のパネルディスカッション)

上記の通り各協議会ごとの例会主催により、身近な地区会員さんとの交流を深め、増強へと結びつけ、女性部の活性化に繋がります。例会には、幹事一同で参加し、応援し、ともに勉強し、経営者としての見識を深める。互いに研鑽する場所を各地区に求める事により参加者の領域を広げる。『知恵を持つ事を常に研究する女性経営者になりなさい』と女性部

先輩経営者である後藤社長から学びました。その知恵を広い輪の中から探し続けていく努力を本年度は女性部の方針として上記のような組織を計画運営することを総会にて決定致しました。

女性部副委員長(例会委員長) 五嶋八重子

<議長 越川洋子氏>

## 女性部 2002年度総会

記念講演テーマ

### 自分の魅力を引き出し輝く人生を!

開催日: 2002年4月27日(土)  
時間: 15時~ 参加者数: 45名



講師  
マダム路子  
(国際魅力学会会長)

女性部の皆さん、こんにちは! 渋谷支部の佐々木です。4月27日の女性部総会ご苦労様でした。中身の濃い総会で学の1日になりました。茨城県在住の私にとって会場まで距離もあり少し躊躇したんです。多少無理して参加しても後悔しないのが同友会ですがまさにその通りでした。充実した内容の活動と報告、そして

ですばらしい融和をしているように見えたのです。マダム路子さんの記念講演は、期待の200%! でした。60歳をこえると云うチャーミングな講師ですが、魅力をいかにかもし出すのかを私たちに伝授でもするのかと思っていたら、たたき上げの女性経営者のごとく赤裸々に体験を通した経営観や人生観を話された。これだけ飾らず本音で話す講師も珍しいな思っているうちに、「路子ワールド」に入り込んでいました。

最後にマダム路子さんの著書の中から自分の為に選んだ言葉ですが、ご披露します。

\* 考えていないで、出発しよう

\* 「こころばり」と「笑顔」が人生を変える

(マダム路子さんが同友会に入会を頂いたことご報告を致します)

来期方針が分かりやすく述べられ有意義な総会参加となりました。日頃の女性部の活発な活動の秘密は? と探るような気持ちで総会から参加させていただきましたが、皆さんの動きと、報告の中から方程式が解けたような気持ちでした。それは、それぞれ個性の強い女性経営者の皆さんが、リーダーシップを発揮している後藤さんや森会長を中心に尊敬と信頼という絆

渋谷支部 株式会社グラーツ 代表取締役 佐々木 栄

久しぶりに、女性部の総会に出席してびっくりしました。以前に比べて出席者の多いこと、男性の出席者も多いこと。みなさんパワフルで、ビジネス社会も女性の時代なんですね。魅力学って女性としての魅力の話かと思っていたら、経営という観点からの人間としての魅力のお話で大変おもしろかったです。「自分の思想哲学を持った人は、人間的な魅力がある。」

すぐ人の意見に左右されてしまう私には、大変勉強になりました。

マダム路子先生、ありがとうございました。

ベースシステム株式会社 平間 律子



「やってやろうじゃないの!」「中高年こそ外見が大事」マダム路子さんの型破りトークを聞いて勇気づけられました。なぜかと言うと、1年間「会社を運営するってどういうことなんだろう」と迷いながら過ごしてきたからです。路子さんには経営者というイメージがなかったのですが、本当に苦労して道を切り開いてきているんだなあと思いました。

お話を聞いて、自分に正直で筋の通った生き方こそが、魅力の第1歩だと思いました。凜とした中にも、温かさのあるお話でした。文京支部 労働情報館 翠 智恵子



<佐々木  
ミチエさん>



<林 隆史さん>

女性部事務局担当者が、佐々木ミチエさんから林隆史さんに交代となりました。

# 後藤せき子代表理事・森裕子副代表理事就任激励会

開催日：2002年4月6日(土) 時間：18時～ 場所：シルクロード4F 参加者数：62名

## 後藤代表・森副代表の激励会に参加して

会場でひしひしと感じましたのが、永い同友会運動が転換する、大きな変化の胎動でありました。昔から経営は、環境適応業であると言われております。まして、今日のような激変の時代に当面して、経営環境変化に適応できない企業は、否応無く舞台から退場せざる得ません。同友会も、これからは単なる従来の延長線上の活動をしていただけでは、その存在理由まで問われることになるでしょう。そして、企業を環境に適応させる為には、まず、私たち経営者自身が、自らを大胆に変えていくことが必要です。従来の考えに固執している限り、明日はありません。



<集合写真>



<井上代表理事>

当日の出席者皆様の熱いメッセージ、それに対するお二人の、燃え滾るような抱負をお聞きして、同友会がこれから古い上着を脱ぎ去り、新しい装いで力強い変身を遂げていくであろうと確信を持つことが出来ました。

後藤さん・森さんは、会社創りでは、誠に見事な実績を挙げられました。このずば抜けた経営手腕を、そのまま同友会運動発展のために、活かして頂けるものと思います。お二人が、井上代表や他の副代表と堅いスクラムを組まれて、優れたリーダーシップを発揮して下さるようご期待し、心よりお祝い申し上げます。 中央区支部 村井 泰



<後藤せき子代表と森裕子副代表>



<五嶋八重子氏>

## 東京同友会女性部 GO クラブ報告書「いっば前へ！」出版に当たって・・・

3年前より東京女性部の活動の機軸となるべく、幹事勉強会をすることにいたしました。テーマは幹事自身の身近な経営問題で進めることにし、「GOクラブ」と名付けその講師を文化堂の後藤社長(現会長)にお願いいたしました。年3回、全9回にわたってお話をいただきました。

「会社を経営するという事は、無から有を生み出す連続の戦い」だと思えます。

社員にとって、後藤社長は実に厳しい人です。全ては会社と社員を守り、お客様の喜びの追求のため妥協はありません。でも同時に後藤社長の経営には「大地の母なる女性」ならではの持ち味をいかした智恵と哲学があふれています。金銭では買えない人材という財産を育て、まじめで堅実で常

に「一歩前へ」という企業風土という財産を育み、常に「無から有を」産み続ける後藤社長。現在年商200～300億円に邁進している文化堂はまさにその成果の証明です。GOクラブで3年間にわたって後藤社長よりお話しいただいた内容は経営の神髄というべき内容であり、これを女性部のものにしてはもったいない。その思いから、このたび女性部が中心になりこの報告書『いっば前へ！』を出版を致しますの発行記念講演会を9月14日(土)赤坂アクトシアターで開催することになりました。

会員の方はもちろん会外の多くの経営者の方々にご一読頂き女性部の増強 同友会の増強につないで行きたいと幹事一同願っております。

女性部幹事一同

## 会社訪問



### どこまでも現場主義！

7/5、(株)文化堂 月島店さんの開店を幹事6名で訪問しお祝いをしました。開店前であわただしくスタッフが最後のチェックをしている現場を同友会代表理事であり文化堂さんの会長となられた後藤せき子氏は実際に見て廻りスタッフを励ます姿は、どこまでも現場主義！

江戸川支部 北企画株式会社 大野 良子



<文化堂月島店のスタッフと後藤せき子氏>

### IT時代の売り上げ増の秘密は！これ！

練馬区羽沢にある株式会社ソリッドナカノ、武藤さんを7月24日訪問。従業員、パート、アルバイトを含めると23名、社員平均年齢27歳という若々しい会社は、創業25年の歴史を持つ。全メーカーの家電製品を町の電気屋さんで卸す地域密着型の事業を営む。注文の翌日に配送が特徴である。従来型の業務形態の伸び悩みのなかで、1年半前より、「いっぴん堂」というブランドで、楽天に出店。量販店より安い価格を提示。価格.COMでトップを保つよう毎日調整する。



<株式会社ソリッドナカノ前 武藤知鶴氏(中央)>

様々な工夫の結果、前年度年商24億円を達成。そのうちいっぴん堂の売上は30%を占める。現在、月商1億円を目指している。今は量販店のようなただ安いだけの商品は売れない時代である。細やかなアフターサービスで差別化を図る町の電気屋こそ生き残る時代がくると冷静に時代を見る眼も忘れない。女性部の例会参加をきっかけに、「今までの仕事一辺倒の自分を見つめ直し、これからは自分を磨いて素敵に輝きたい」と武藤さんは語る。将来の夢は、健康をテーマとする仕事をする事と、自分と友人や多くの方の為に老人ホームをつくることと話す。目は、とてもやさしい輝きを持っていた。

新宿支部 有限会社ドリームロード 櫻井 道子



東京中小企業家同友会女性部主催  
新宿支部全面応援共催

いっぽ前へ！レディGO！

9 / 14 (土)  
赤坂  
アクトシアター

女性企業家による  
パネルディスカッション  
経営者である  
ということとは？

企業情報  
発信コーナー  
新しい市場は  
自分たちで創る祭り



報告集発行記念講演  
後藤せき子氏（文化堂）  
4坪のお菓子屋から  
200億企業へ

ミュージカル  
『パパの明日は  
わからない』

#### 女性部の情熱と真摯さに！

最近の東京中小企業家同友会の活動を見渡す時、新しい層の会員の方々の活躍が目立つようになりました。そして、その中でも女性部の皆様の新鮮な感性とエネルギー、実践的な活動にはかねてより大きな共感を感じておりました。経営の課題、同友会活動の課題、今は多くの課題がありますが各支部の活動では最近「ちょっと斜めに評論家然と構えている」かな？という反省もあります。その点、女性部は常に課題を「真正面に受け止めて、真摯に取り組んでおられます。こうした活動を応援しなくては！女性部の皆様の活動が発展する御手伝

いをしたい、新しい人達がより以上に活性化するためのこやしとなれば、これが今回の取組みを御手伝いし共に開催する最大の理由です。そして新宿支部は女性部とともに活動することで女性部の皆様の「課題を真正面に受け止める強さと情熱」を今一度支部の中に熱く灯していきたいと考えています。そのことがかなえば、それが新宿支部にとって最大の財産です。女性部の皆様、宜しく御願いたします。

新宿支部長 五常産業株式会社 藤田 明夫

#### 女性部の皆様 女性経営者及び経営に関わるすべての女性の方に

今年の女性部の活動が、増強と女性部の成長、そして多くの体験と出会いを通して皆さん自身の成長発展を願っております。

私たち女性経営者は家族とのバランスもとりながら、不安でいっぱいの中で日々研鑽をつんでいます。最近の女性部は「集まれば何故か楽しい」という声を聞かれるようになりました。楽しいとは、何でしょうか。出会いからの新しい発見、各人がもつ人生感、経営の知恵、男性社会のみでは考えられない発想が沢山あります。

人生の目的はなんですか。

ある方から伺ったことですが、「自己改革」ということでした。私はこの言葉にとっても心にとまるものがありました。

同友会の出会いの中で「自己改革」です。無意識のうちに多くの出会いの中で、それを果たしているのかと思います。

今期、多くの集客を学ぶ機会を新宿支部が下さいました。新しい出会いが生まれたら更に楽しい会としてふくらむことを期待するのです。

ここでお願いします。どうか女性部の成長と東京同友会の増強のために女性部の皆様にぜひお力をかけて頂きたいのです。

9月14日「一歩前へ！レディGO！」赤坂アクトシアターへ足をお運び下さい。

女性部のパワーを参加者全員で共有しましょう！

女性部部长 森 裕子



# 茅葺き一泊研修

6 / 29・30

## 北部協一泊研修報告書

大塚同友会事務所を7名のメンバーで出発し、途中チョットしたハプニングがあったものの無事栃木県今市のいろり庵に到着！目の前に広がった緑深い山々に囲まれた古い趣のある築100年になるうかという茅葺の家、妙に懐かしく心安まる風情でした。

自然がかもしたす風に心地よくうっとりしながら今回の目的、経営指針勉強会が始まりました。松倉氏の指導のもと、慣れないパソコンに悪戦苦闘しながら、自社の経営状態、これからの目標、社員教育、補うべきところ、浸透させる事、経営者としての考え方、生き方、そして永遠に発展をするためにと多くの角度から学ばせていただきました。そして事務局の林さんの作る、心をこめたお食事の数々、手作りのおやつ、心憎いほどの気配りに感激し、私も経営者として林さんのおもてなしの心を会社経営に生かしたいと思いました。

練馬支部 (株)ソリットナカノ 武藤 知鶴

### 同友会初体験

女性部主催のいろり庵での研修会が、私の同友会初参加となった。今話題の「経営指針一泊研修」というFAX案内を目にした時、「私の知らない今話題のもの - 経営指針 - とは一体何だろう」という単純な発想から即座に申し込みをしていた。

二日間密に組まれたその研修会は、見事に計画スケジュール通り消化されていった。残念な事に、肝心の経営指針は私の頭の中で消化しきれず、未だモヤモヤしている。これは私の勉強不足が原因であることは確かである。バランスの取れた食事やおやつ、内風呂のような温泉へのドライブ、いろりを囲んでゆっくりした時間の中の懇親会、また飛び入り参加した杉林での祭事と数々の事が短い時間の中でとてもナチュラルに過ぎていった。ともあれ私の同友会初体験がこのように印象深く楽しかった事は大変幸いであり今、これが同友会なのかなあ〜。と思い始めている。MMIグループ 経営研究会協同組合 安藤 純子



<松倉先生を囲んで>

### 経営の勉強+女性部先輩とのふれあい

茅葺き屋根の古民家で経営指針を学ぶ、しかも女性ばかり？これはおもしろそう！今回、私が参加した理由の一つはこれだった。話通りの茅葺き屋根、かえるの大合唱に迎えられ、次々と出てくる心尽くしの食べ物... 思わず何をしに来たのかを忘れるくらいだった。研修はノートパソコン片手に先生の講義を聞き、経営指針のソフトを入れて自社の分析開始。諸先生方(いろんな意味での先輩の方々)の会社の状況や、具体的な問題点を聞くという実践的な勉強も出来た。

自社についてはこれから先の課題の多さに全く嬉しくなってしまう状況である。二日間を通して数字的なつかみや経営感覚はまだまだ繰り返し学ばなければと思っている。今回の研修は本当に良い時間を過ごせ、心新たにスタートする良いきっかけになった。夜は温泉に出掛け、いろりの鮎や目の前の畑で採れた新鮮な食材でのお料理に舌鼓し、食後は目の前の川に遊ぶ蛭を眺め本当に充実した二日間を過ごす事ができた。

モンクレール 数村 いずみ

### 女性部・新入会員さん紹介

中央支部 株式会社シュアティ  
代表取締役 萩野 昭子  
〒150-0001  
東京都渋谷区神宮前4-3-15-422  
TEL 03-3497-5131  
FAX 03-3497-5490  
保険代理業・保険コンサルタント・アドバイス・  
リスクマネジメントの実践・イベント企画



新宿支部 有限会社 光文堂インターナショナル  
監査役 滝島 絵美子  
〒151-0071 東京都渋谷区本町2-4-10  
TEL 03-3377-6585 FAX 03-3379-1232  
不動産、賃貸、売買、リフォームなど



新宿支部 株式会社 エムアンドイーインターナショナル  
代表取締役 張 起福  
〒110-0015 東京都台東区東上野1-15-4  
TEL 03-5812-1500 FAX 03-5812-1501  
日本と韓国への進出を目指す企業の支援、派遣社員、  
市場調査、法律関連業務 通訳、翻訳、ITソリューション、貿易

大田支部 川崎 千津子  
〒146-0084  
東京都大田区南久が原  
2-16-15-A  
TEL 03-3759-4124  
FAX 020-46687984  
イメージコンサルティング業務、  
研修・セミナー企画、美容関連販売、  
司会、ナレーション業



大田支部 サロン シンシア・ハート 鈴木 薫  
〒146-0094  
東京都大田区東口3-17-8  
TEL 03-5711-5805 FAX 03-5711-5805  
化粧品販売、フェイシャルエステ、ブライダルエステ



葛飾支部  
有限会社 あるふぁサポートサービス  
代表取締役社長 佐久間 恵美  
〒125-0063  
東京都葛飾区白鳥2-3-3  
TEL 03-3604-3088  
FAX 03-3604-1503  
三井住友海上特級代理店、アリコジャパン、  
大同生命他、東京都職員団体抜指定



北支部 イーイーファッション株式会社  
代表取締役 松村 黎子  
〒160-0022  
東京都新宿区新宿5-15-6  
光陽ビル904  
TEL 03-3350-5991  
FAX 03-3350-5991  
和服を洋服にリメイク、  
舞台衣装製造販売、  
インターネットビジネス



### 2002年度女性部ニュース編集委員会

編集長  
江戸川支部  
北企画(株)  
大野よここ



夏号です  
え！もうすぐ  
秋ですか？

副編集長  
文京支部  
プレジャー(株)  
越川洋子



女性部ニュースの番人

品川支部  
(株)池田  
池田久子



原稿取り立て屋さん  
です！

新宿支部  
(有)ドリームロード  
櫻井道子



広報は幸報、  
笑顔を取材

豊島支部  
株式会社三慧  
平栗睦子



猛暑にちょっと  
バテ気味

中央支部  
伸匠建設株式会社  
吉武伸恵



助っ人広報  
委員です

ニュース制作協力会社

株式会社ト三ナカ

〒116-0014 東京都荒川区東日暮里 3-38-3 Tel 03-3806-1321 Fax 03-3801-5114  
事業内容 / DTP 制作・デジタルコンテンツ制作・デジタル印刷